

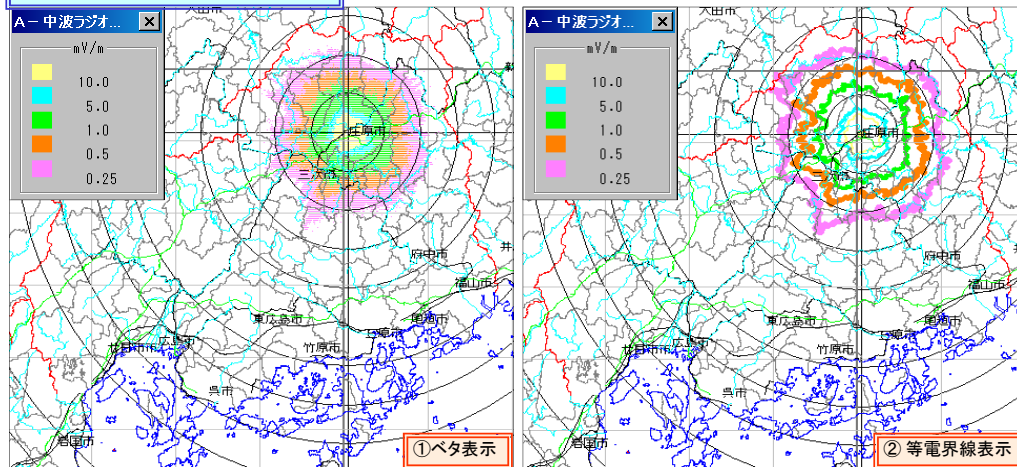
電波伝搬シミュレーション・システム『エリアかくべえ・中波版』

中波サービスエリアをコンピューターでビジュアルに検討可

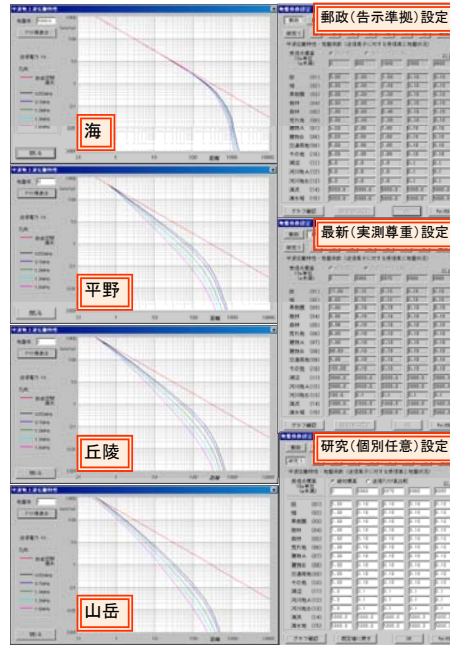
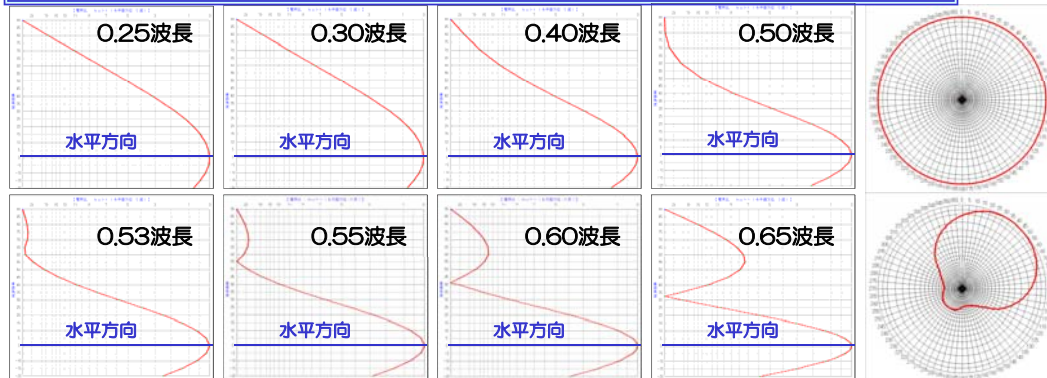
主な仕様

- ① サービスエリアを5段階の受信電界でカラー表示可、等電界線処理可
- ② 画面編集によってアンテナ指向性を入力可
- ④ 標高地図、土地利用地図、行政界地図、20万分の1地図などをフルに活用
- ⑤ ミリトン計算方式に準じた往路・復路・平均の電界推移をプロフィールで確認可
- ⑥ 実測値に極めて近い計算方式【最新モード】を搭載（郵政告示方式も搭載）
- ⑦ サービスエリアを設定し、エリア内の人口計算可（詳細な比較検討が可能です）
- ⑧ 複数のエリアを「局別色表示」「電界別色表示」「最高受信局別色表示」で検討可
- ⑨ エリア図を市販地図に直接印刷可（これを標準にしています）
- ⑩ 指定エリア内への複数の妨害波のD/Uを検討可（これを利用して等電界地点を表示可）
- ⑪ 任意地点の妨害波レベルを確認可、妨害を受ける人口を計算し表にして表示可

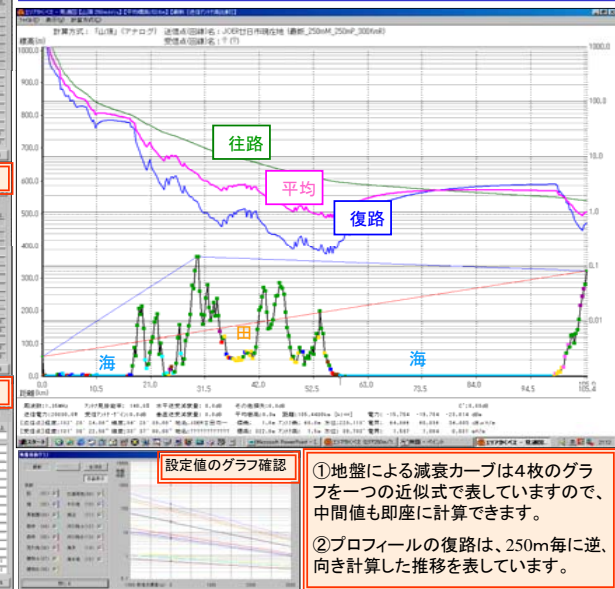
エリア計算結果の表示例



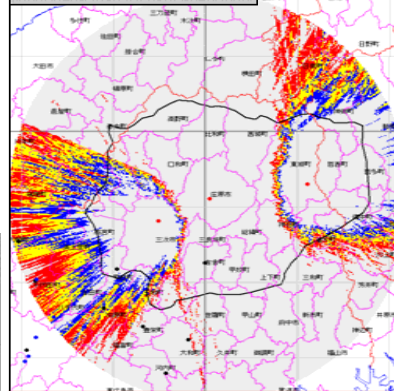
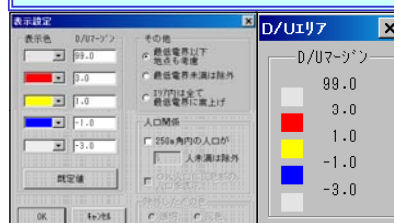
登録済みの垂直パターンと、水平パターンの例（波長数値はアンテナの電気長です）



地盤係数の設定とプロフィール(復路も確認可)

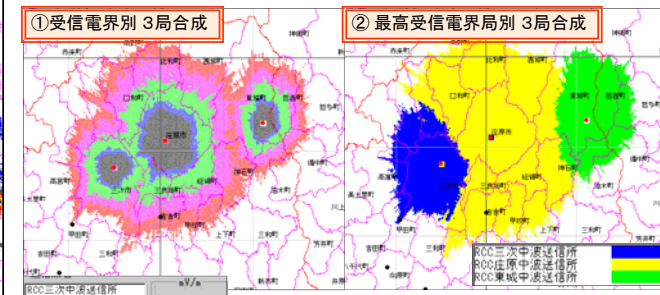
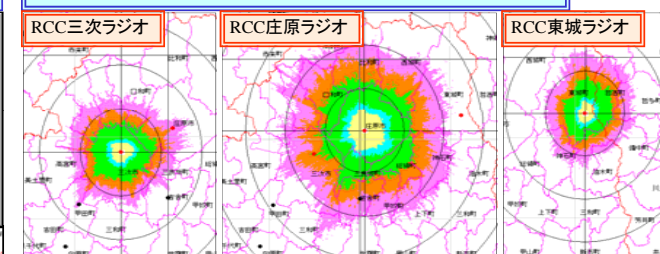


同一同期放送の等電界地点の探索



- 上図の場合
- ① 黄色は、±1dBの強い混信予測地点
 - ② 赤色は、+1〜+3dBの混信予測地点
 - ③ 青色は、-1〜-3dBの混信予測地点
 - ④ 黒閉曲線は、受信可能エリア(0.25mV/m)

その他様々な合成表現の紹介



本ソフトは、RCC中国放送殿との共同開発商品です。

随時バージョンが向上しますので、ご購入時に見積書をご請求ください。

製造責任：株式会社ユニコーン 広島市安佐南区東野一丁目13-10

販売元：エム・ディー・エス株式会社 MDS技術研究所
広島市中区舟入南二丁目7-1-402 ㊟730-0847

TEL 082-235-0413 FAX 082-235-0437 担当 田中 聡

ご案内 <http://kakube.rcc.ne.jp/>